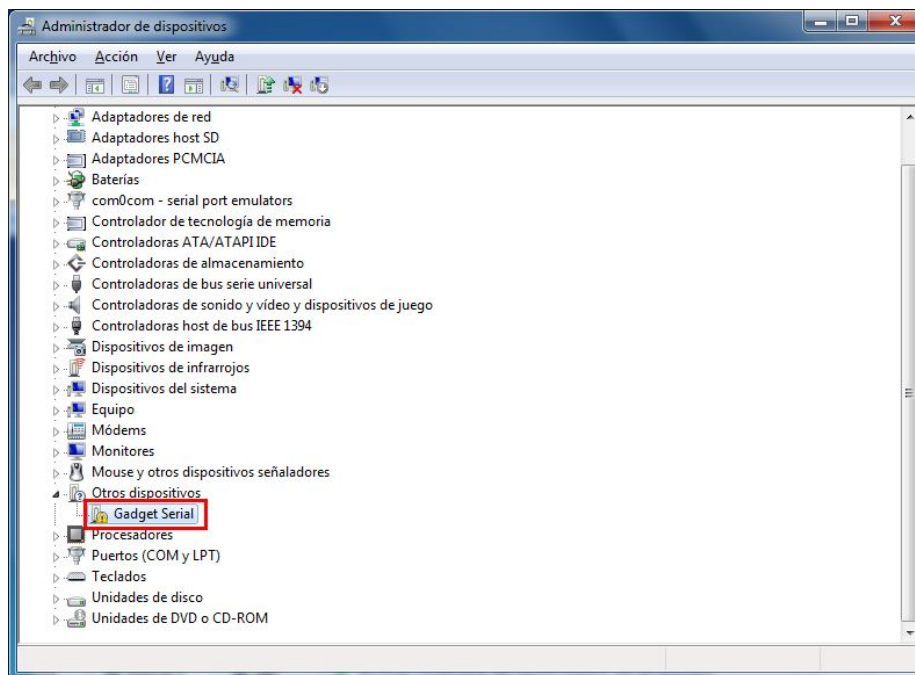


Equipos Fiscales HASAR

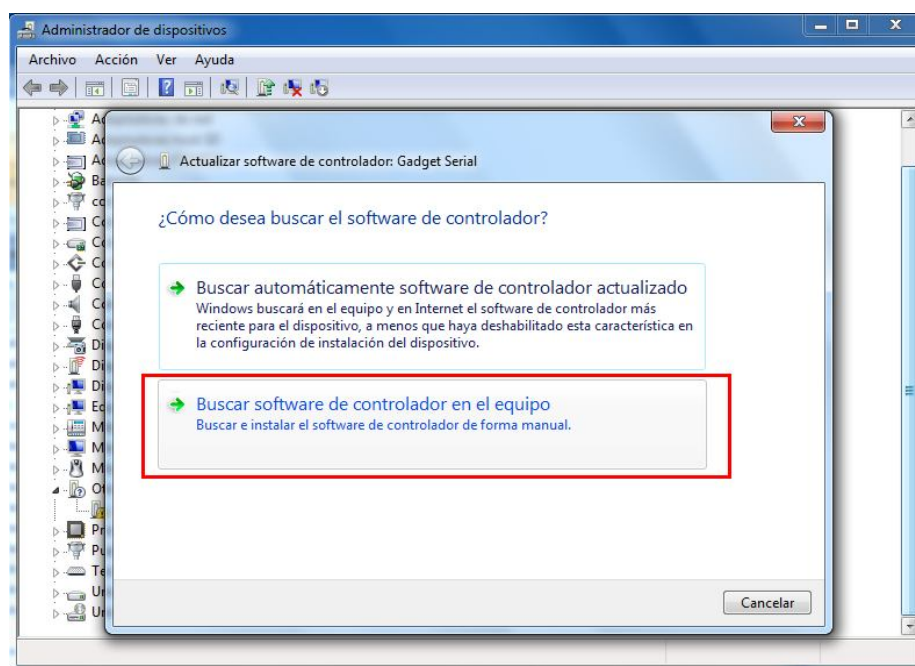
Manual de instalación
Driver USB x64

Instalación driver USB x64

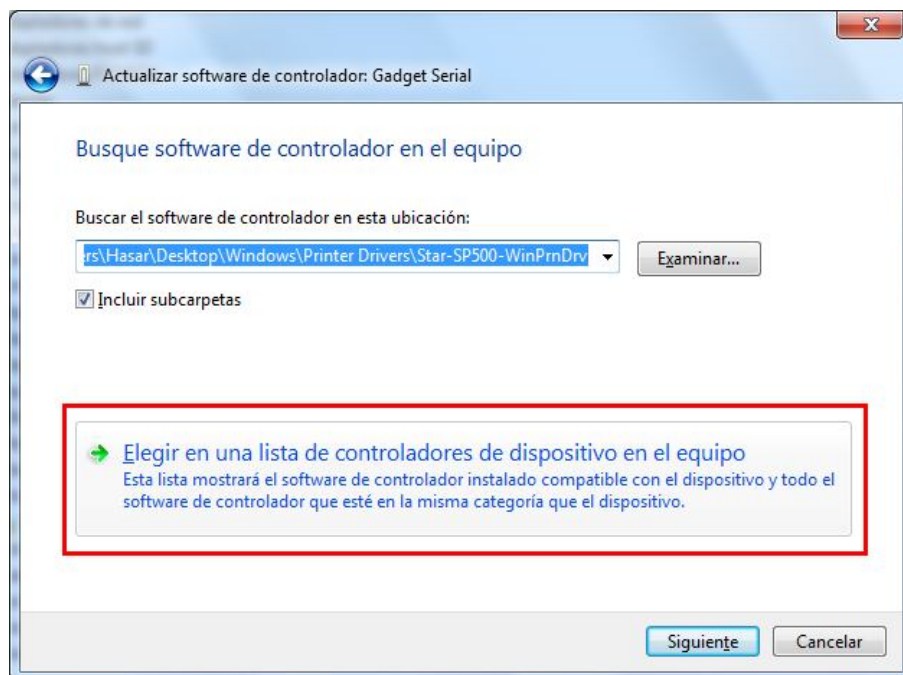
Al conectar la impresora fiscal, mediante cable USB a la computadora con Windows x64, será detectada como un dispositivo "Gadget Serial".



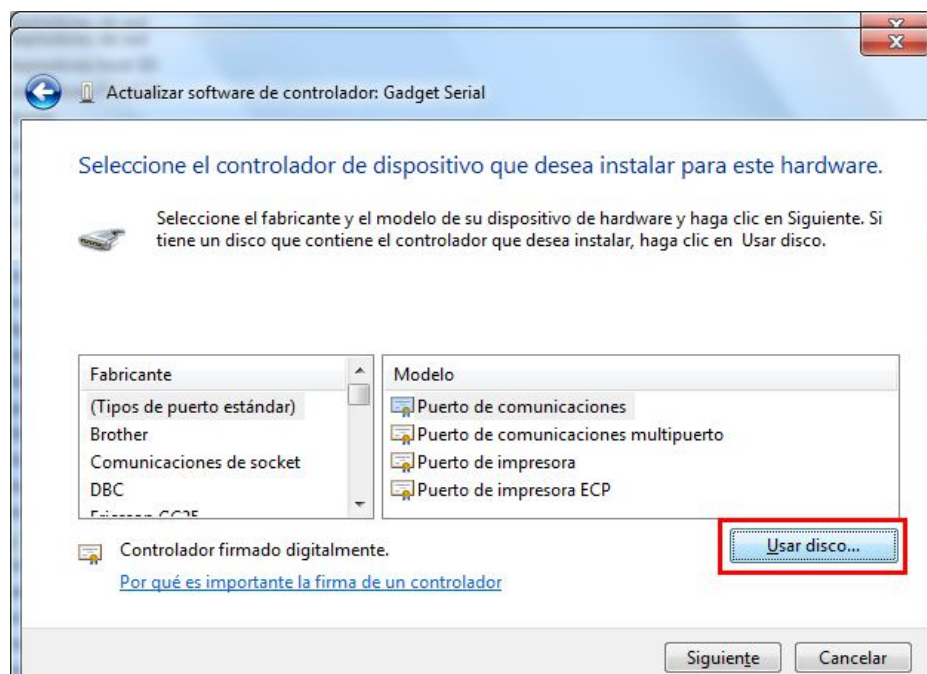
Para instalar el driver, debemos ir a las propiedades de "Gadget Serial" y seleccionar la opción "Actualizar Controlador", la cual abrirá una nueva ventana.



Elegimos la opción “Buscar software del controlador en el equipo”. En la venta emergente nueva, hacemos click en “Elegir una lista de controladores...”

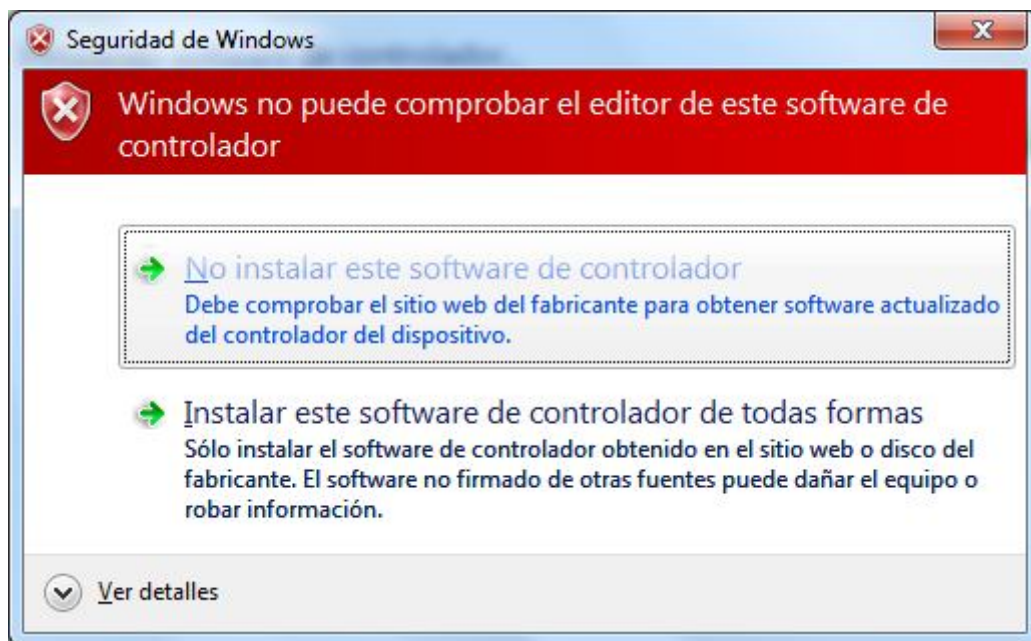


Esto generará una lista con dispositivos. Seleccionamos el ítem “Puertos (COM y LPT)”. En la nueva ventana generada, presionamos el botón “Utilizar Disco”.

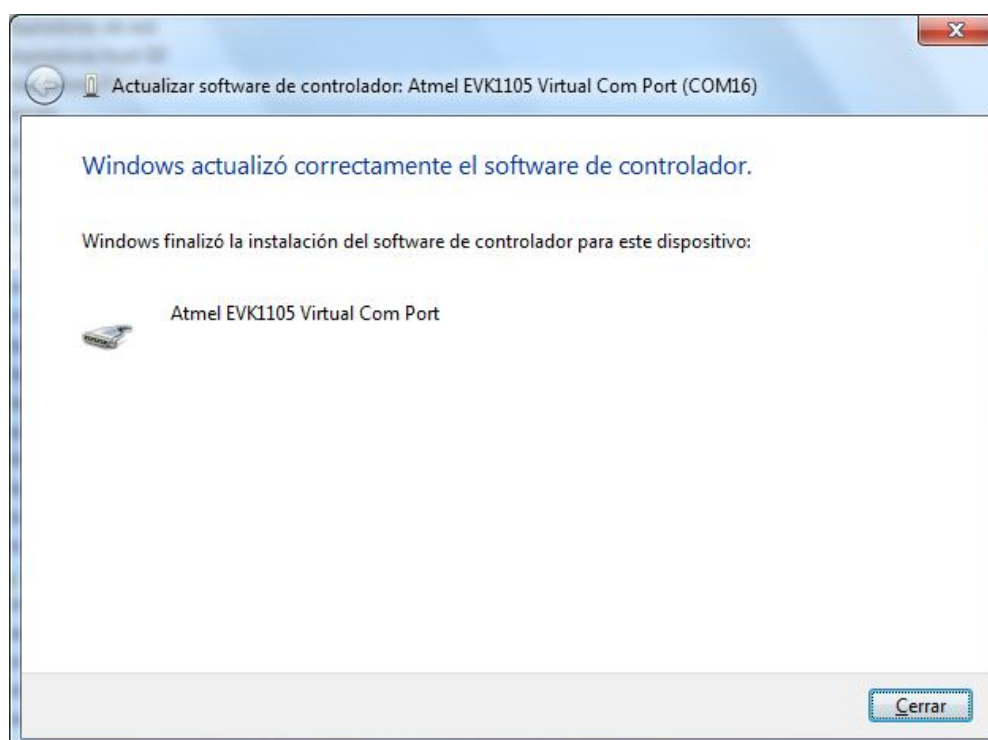


El siguiente paso de la instalación, es indicar la ruta en la que se encuentran almacenados los archivos **gserial.inf** y **usbser.sys**.

Windows mostrará un cartel de advertencia, indicando que no puede comprobar el editor del controlador.



Instalamos el controlador de todas formas, y automáticamente, se generará un nuevo dispositivo.



Para finalizar, volvemos al administrador de dispositivos, y verificamos el número de puerto COM generado.



Octubre 6, 2014 – Rev. 003 – DSB:20130716001

COPYRIGHT © 1997/2017 - Compañía HASAR SAIC

- _ El presente documento se halla sujeto a cambios sin previo aviso.
- _ **Cía. HASAR SAIC** no asume responsabilidad alguna por errores u omisiones contenidas en este documento, ni asume responsabilidad alguna por los datos y/o perjuicios que el uso de esta información pudiera causar.
- _ Este documento no puede ser reproducido, total o parcialmente, ni almacenado para su posterior reproducción por cualquier método o medio, sin autorización escrita de **Compañía HASAR SAIC**.